

# 27<sup>ème</sup> RASSEMBLEMENT FÉDÉRAL DES MONITEURS BÉNÉVOLES

**À MÉRIBEL 4/5/6 AVRIL 2025**

Organisé par la commission  
nationale formation  
des cadres bénévoles de la FFS

**27<sup>e</sup>**  
**RASSEMBLEMENT FÉDÉRAL**  
**DES MONITEURS BÉNÉVOLES**  
**MÉRIBEL**  
CŒUR DES 3 VALLÉES

*convivial*

*Festif*

*Initiations*

*Ateliers thématiques*

*Stands d'information / formation*

**4-5-6**  
**AVRIL 2025**

# RFMB 2025 - Le mot du Président de la FFS

Le traditionnel rassemblement fédéral des moniteurs bénévoles se déroulera dans la station de Méribel du 4 au 6 avril 2025. La commission nationale formation des cadres entourée de moniteurs fédéraux et conseillers techniques sportifs engagés, ont travaillé à vous proposer un évènement sous un format renouvelé, avec de nouvelles activités et animations tout en profitant de l'ambiance conviviale et chaleureuse chère à la Fédération Française de Ski.

Les encadrants fédéraux jouent un rôle primordial au sein de notre fédération et leur formation est un vecteur essentiel de l'animation des clubs et de leur développement, j'en suis persuadé.

Ce rassemblement, moment de retrouvailles entre des passionnés des disciplines de glisse venant de tout le territoire, constitue ainsi un coup de projecteur majeur sur le rôle indispensable de nos moniteurs.

Cette année, cet évènement se déroule en même temps que les Championnats de France de ski alpin ce qui nous donne l'occasion de réunir en un même lieu les moniteurs fédéraux de la fédération, les athlètes et l'encadrement des équipes de France.

Je souhaite à l'ensemble des participants de passer un excellent moment, de travail et de détente !

Fabien SAGUEZ



## RFMB 2025 – Le mot de la Présidente de la Commission nationale de la formation des cadres bénévoles de la FFS

Chers Moniteurs et Entraîneurs Fédéraux,

Plus que jamais, dans un hiver marqué par des défis météorologiques, nous avons à cœur de transformer ces contraintes en opportunités ! Ce rassemblement sera l'occasion idéale de partager nos expériences, d'échanger sur nos pratiques et de faire le plein d'énergie à travers des ateliers pluridisciplinaires dynamiques et enrichissants en côtoyant cette année pour la première fois, nos champions en pleine action !

Grâce à votre engagement et à la créativité déployée sur le terrain, nous avons reçu de nombreux retours positifs sur les actions menées par nos clubs et comités et nous nous réjouissons de vous proposer cette année, à nouveau, de nombreuses activités autour de plusieurs de nos disciplines !

Une équipe de professionnels et de bénévoles passionnés s'est mobilisée pour vous concocter un programme inédit, pour stimuler votre curiosité, tester de nouvelles activités et renforcer notre cohésion. Entre sessions techniques, moments de glisse et temps conviviaux, tout est réuni pour que cet événement soit un temps fort de la saison !

Un immense merci à la station de Méribel qui nous ouvre leurs portes pour faire de ce rassemblement un moment inoubliable. Nous avons hâte de vous retrouver pour partager ensemble ces instants d'apprentissage, de plaisir et de convivialité !

Estelle SCHÜTZ-KOZLIK





# HÉBERGEMENT

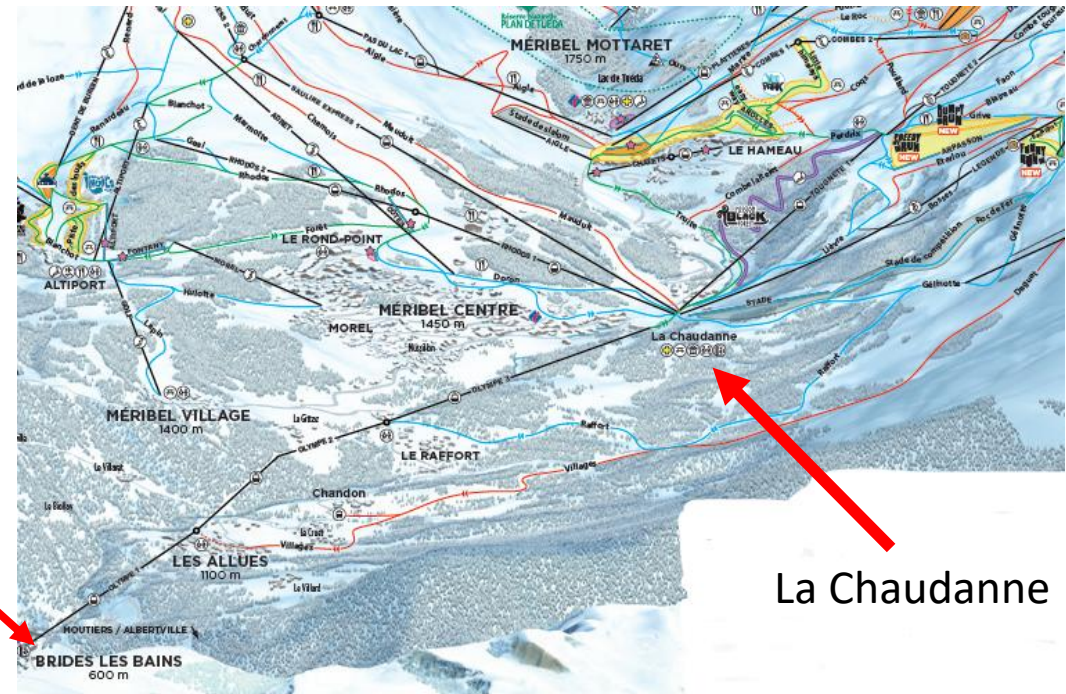
**ACCUEIL : B&B HOME BRIDES-LES-BAINS LES 3 VALLÉES**  
1 allée du Parc - 73570 BRIDES-LES-BAINS

→ Nous vous attendons à partir du vendredi 4 avril 2025 à 16h



## PLAN DE SITUATION

*L'hôtel étant situé à Brides-Les-Bains, nous accèderons à Méribel par la télécabine de l'Olympe située à 5mn de l'hôtel (compris dans les forfaits) car il est très compliqué de se garer à Méribel !*



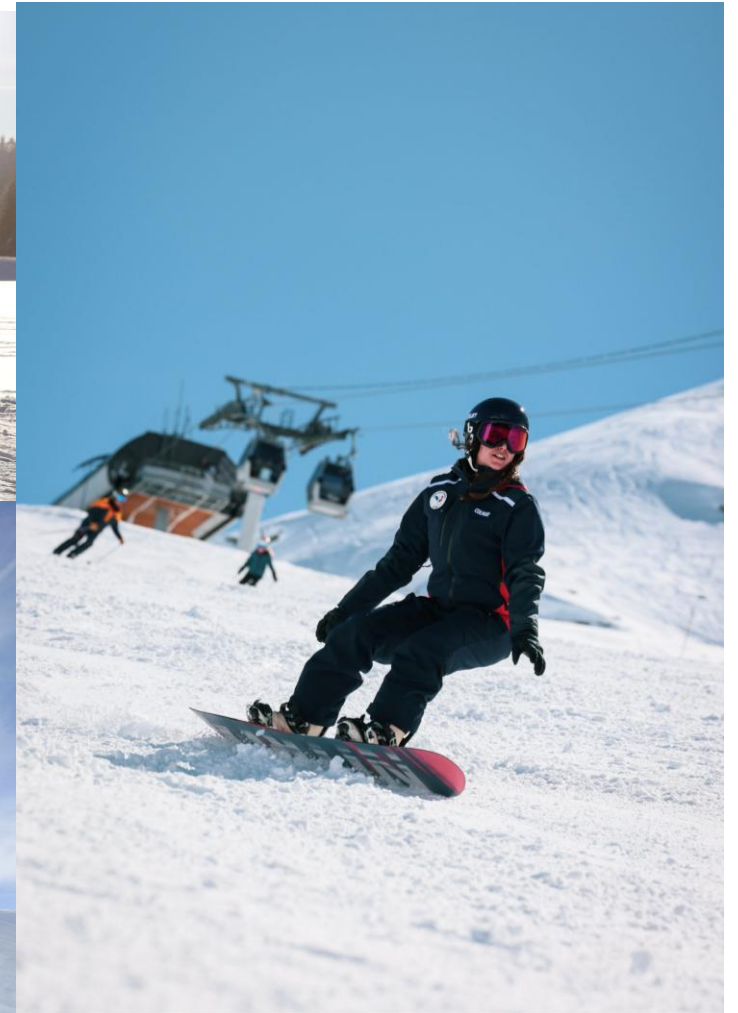
La Chaudanne

*Notre « village » de tentes sera implanté à La Chaudanne et les activités sont organisées autour de ce site.*



## PROGRAMME A PARTIR DU JEUDI !

- **Jeudi 3 et vendredi 4 avril** : des passerelles et un initiateur ski forme => Inscriptions via un lien
- **Vendredi 4 avril** : des formations continues => Inscriptions via un lien
- **Vendredi soir** : DÎNER DES RÉGIONS !
- **Samedi 5 avril toute la journée** : Le RFMB avec des initiations, des stands et des ateliers...
- **Dimanche 6 avril** : vous êtes libres de skier, de regarder la dernière course ou de rentrer chez vous 😊





**ASSISTEZ AUX FINALES DES  
CHAMPIONNATS  
DE FRANCE SKI ALPIN  
DAMES ET HOMMES  
A MERIBEL  
DU 31 MARS AU 6 AVRIL 2025!**

**Vous pourrez assister à une ou plusieurs courses de votre choix en fonction de votre arrivée ! (via le formulaire d'inscription) et même aider à la préparation des pistes !**

**Et l'opportunité de rencontrer un athlète ainsi que des membres de l'encadrement !**



**31 MARS au 6 AVRIL 2025**

**112<sup>ème</sup> EDITION**

**CHAMPIONNAT DE FRANCE ÉLITE SKI ALPIN**

PROPRETÉ TERRAIN STAMBAHE



**PISTE DU ROC DE FER**

PROGRAMME

CHAMPIONNAT DE FRANCE ÉLITE SKI ALPIN

*Lundi 31/03/2025*

9:00 Entraînement Descente Hommes

10:30 Entraînement Descente Dames

---

*Mardi 01/04/2025*

9:30 Championnat de France Descente Hommes

10:30 Championnat de France Descente Dames

12:00 Remise des prix (aire d'arrivée)

---

*Mercredi 02/04/2025*

9:00 Championnat de Monaco Descente Hommes

10:30 FIS Descente Dames

12:00 Remise des prix (aire d'arrivée)

---

*Jeudi 03/04/2025*

9:30 Championnat de France Super-G Hommes

11:00 Remise des prix (aire d'arrivée)

---

*Vendredi 04/04/2025*

9:30 Championnat de France Super-G Dames

11:00 Remise des prix (aire d'arrivée)

---

*Samedi 05/04/2025*

8:00 Championnat de France Slalom Dames Manche 1 - Stade de Corbey

9:00 Championnat de France Géant Hommes Manche 1 - Stade de Corbey

10:15 Championnat de France Slalom Dames Manche 2 - Stade de Corbey

11:30 Championnat de France Géant Hommes Manche 2 - Stade de Corbey

18:00 Remise des prix et tirage au sort - Place Maurice Front

---

*Dimanche 06/04/2025*

8:00 Championnat de France Géant Dames Manche 1 - Stade de Corbey

9:00 Championnat de France Slalom Hommes Manche 1 - Stade de Corbey

10:15 Championnat de France Géant Dames Manche 2 - Stade de Corbey

11:30 Championnat de France Slalom Hommes Manche 2 - Stade de Corbey

12:30 Remise des prix (aire d'arrivée) Slalom Hommes / Géant Dames + PASTA PARTY



**Meribel 2025**

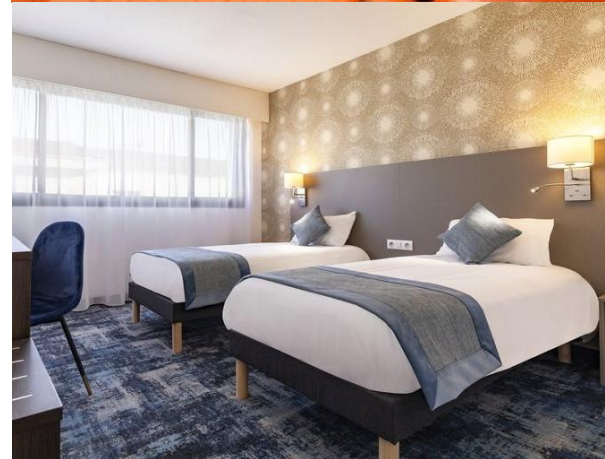


# ACCUEIL

A votre arrivée le vendredi !

Nous vous accueillerons pour vous donner les informations et indications suivantes :

- Remise des enveloppes par comité, aux référent(e)s régionaux (programme du rassemblement, «bracelet inscription», forfaits, descriptif des lieux des activités...)
- Dépôt des «repas des régions» dans la salle de restauration
- Répartition des chambres



# LE DÎNER DES RÉGIONS

- VENDREDI SOIR = TRADITIONNEL DÎNER DES RÉGIONS 😊
- Dans cet hôtel, nous organiserons une **dégustation des produits des régions.**
- Nous invitons chaque comité à partager ses spécialités que nous dégusterons tous ensemble lors de cette soirée de retrouvailles !!





# PROGRAMME PREVISIONNEL SAMEDI 5 AVRIL



## Samedi de 9H30 à 16H00

- Après le petit déjeuner, direction les pistes où plusieurs activités vous seront proposées.
- *Mais avant toute chose, commençons par un échauffement collectif 😊*
- Atelier zone Pass'Neige = **charger l'application Pass'Neige**
- Atelier « enseignement enfants » = **vos skis ou snowboard**
- Atelier formation DVA – sondage – pelletage = **matériel fourni**
- *Stand parc DVA* = **matériel fourni**
- Atelier ski ( fartage/affutage) ALPIN / NORDIQUE = **matériel fourni**
- *Atelier vitesse type kilomètre lancé* = **vos skis ou snowboard**
- *Atelier ski forme*
- *Stand préventions*
- *NB : en prévision des ateliers que vous allez pratiquer, prévoyez vos différents matériels*



# PROGRAMME PREVISIONNEL SAMEDI 5 AVRIL



Et avec de nombreuses initiations !

- Ski freestyle = vos skis
- Saut = vos skis
- Biathlon = matériel fourni
- Telemark = matériel fourni
- Fond = matériel fourni

=> Inscription aux initiations et aux ateliers via un lien qui vous sera adressé environ 10 jours avant le rassemblement

## SAMEDI 5 AVRIL EN SOIRÉE

Après une belle journée bien  
remplie, à partir de 18h30 :

Discours des officiels puis cocktail  
dînatoire suivi d'une soirée  
dansante.

De nombreux lots à gagner !  
Comme une paire de ski de Quentin  
Fillon Maillet, des dossards signés  
par nos équipes de France de ski  
alpin, une combinaison alpine !



# DIMANCHE 6 AVRIL

Vous êtes libres de skier, de regarder la dernière course ou de rentrer chez vous 😊





**2.**

**RFMB 2025  
TARIFS HÉBERGEMENT – FORFAITS –  
PASSERELLES – FORMATIONS CONTINUES  
ET INITIATEUR SKI FORME**

# TARIFS HÉBERGEMENT

TYPE DE SEJOUR	L'HÉBERGEMENT COMPREND	TARIF hors forfaits	TARIF - de 25 ans	Ne comprend pas
JVSD en chambre par 2 <u>3 nuits</u> = Jeudi/Vend/Sam arrivée jeudi départ dimanche matin	jeudi : nuitée + petit dej vendredi : nuitée + petit dej samedi : déjeuner + soirée samedi soir + nuitée + petit dej	300 €	150 €	<u>Ne comprend pas</u> : les repas de jeudi midi et soir ni vendredi midi ni les forfaits
JVSD en chambre par 3 <u>3 nuits</u> = Jeudi/Vend/Sam arrivée jeudi départ dimanche matin	jeudi : nuitée + petit dej vendredi : nuitée + petit dej samedi : déjeuner + soirée samedi soir + nuitée + petit dej dimanche : petit déjeuner	270 €	135 €	<u>Ne comprend pas</u> : les repas de jeudi midi et soir ni vendredi midi ni les forfaits
VSD en chambre par 2 <u>2 nuits</u> : Vend/Sam arrivée vendredi départ dimanche matin	vendredi : nuitée + petit dej samedi : déjeuner + soirée samedi soir + nuitée + petit dej	230 €	115 €	<u>Ne comprend pas</u> : le repas de vendredi midi ni les forfaits
VSD en chambre par 3 <u>2 nuits</u> : Vend/Sam arrivée vendredi départ dimanche matin	vendredi : nuitée + petit dej samedi : déjeuner + soirée samedi soir + nuitée + petit dej	200 €	100 €	<u>Ne comprend pas</u> : le repas de vendredi midi ni les forfaits
SD en chambre par 2 <u>1 nuit</u> arrivée sam matin départ dimanche matin	samedi : déjeuner + soirée samedi soir + nuitée + petit dej	160 €	80 €	Ne comprend pas les forfaits
SD en chambre par 3 <u>1 nuit</u> arrivée sam matin départ dimanche matin	samedi : déjeuner + soirée samedi soir + nuitée + petit dej	150 €	75 €	Ne comprend pas les forfaits
S1 sans hébergement	samedi : déjeuner + soirée samedi soir	90 €	45 €	Ne comprend pas les forfaits
S2 sans hébergement	samedi : déjeuner (sans la soirée samedi soir)	30 €	15 €	Ne comprend pas les forfaits

## TARIFS DES PASSERELLES

PASSERELLES	ALPIN / SNOW / TELMARK	Arrivée/ départ	TARIFS	Comprend	Ne comprend pas
<b>2 NUITS</b>	ne participe <b>pas</b> au RFMB	arrivée mercredi soir / départ vendredi soir	<b>280 €</b>	2 nuitées + petits dej + dej jeudi et vendredi midi + forfaits 2 jours	<i>Dîners de mercredi et jeudi soir</i>
<b>3 NUITS</b>	passerelle + RFMB	arrivée mercredi soir / départ <b>samedi 17h</b>	<b>380 €</b>	3 nuitées + petits dej + dej jeudi / vendredi samedi midi + forfaits J et V	<i>Dîners de mercredi et jeudi soir forfait du samedi</i>
<b>4 NUITS</b>	passerelle + RFMB	arrivée mercredi soir/ départ dimanche matin	<b>510 €</b>	4 nuitées + petits dej + dej jeudi / vendredi samedi midi + forfaits J et V / soirée sam	<i>Dîners de mercredi et jeudi soir forfait du samedi</i>

PASSERELLE	FOND	Arrivée/ départ	TARIFS	Comprend	Ne comprend pas
<b>2 NUITS</b>	ne participe <b>pas</b> au RFMB	arrivée mercredi soir / départ vendredi soir	<b>165 €</b>	2 nuitées + petits dej + télécabine Olympe 2 jours	Dîners mercredi et jeudi soir dej jeudi et vend midi
<b>3 NUITS</b>	passerelle + RFMB	arrivée mercredi soir / départ <b>samedi 17h</b>	<b>265 €</b>	3 nuitées + petits dej + télécabine Olympe J et V dej sam midi	Dîners mercredi et jeudi soir dej jeudi et vend midi (vend soir : repas des régions)
<b>4 NUITS</b>	passerelle + RFMB	arrivée mercredi soir/ départ dimanche matin	<b>395 €</b>	4 nuitées + petits dej + télécabine Olympe J et V dej sam midi / soirée samedi	Dîners mercredi et jeudi soir dej jeudi et vend midi (vend soir : repas des régions)



## TARIFS DE L'INITIATEUR SKI FORME

INITIATEUR SKI FORME		Arrivée/ départ	TARIFS	Comprend	Ne comprend pas
<b>2 NUITS</b>	ne participe pas au RFMB	arrivée mercredi soir / départ vendredi soir	<b>200 €</b>	2 nuitées + petits dej + dej jeudi et vendredi midi + forfaits J et V	<i>Dîners de mercredi et jeudi soir</i>
<b>3 NUITS</b>	passerelle + RFMB	arrivée mercredi soir / départ <b>samedi 17h</b>	<b>300 €</b>	3 nuitées + petits dej + dej jeudi / vendredi samedi midi + forfaits J et V	<i>Dîners de mercredi et jeudi soir forfait du samedi</i>
<b>4 NUITS</b>	passerelle + RFMB	arrivée mercredi soir/ départ dimanche matin	<b>430 €</b>	4 nuitées + petits dej + dej jeudi / vendredi samedi midi + forfaits J et V / soirée sam	<i>Dîners de mercredi et jeudi soir forfait du samedi</i>

## TARIFS FORMATIONS CONTINUES

FORMATION CONTINUE	ALPIN / SNOW / TELMARK	Arrivée/ départ	TARIFS	Comprend	Ne comprend pas
<b>1 NUIT</b>	ne participe <b>pas</b> au rassemblement	arrivée jeudi soir / départ vendredi <b>17h</b>	<b>140 €</b>	1 nuitée + petit dej + dej vendredi midi + forfait vend	<i>Dîner de jeudi soir</i>
<b>2 NUITS</b>	passerelle + rassemblement	arrivée jeudi soir / départ <b>samedi 17h</b>	<b>240 €</b>	2 nuitées + petit dej + dej vendredi midi + forfait vend + dej sam midi	<i>Dîner de jeudi soir forfait du samedi (vend soir : repas des régions)</i>
<b>3 NUITS</b>	passerelle + rassemblement	arrivée mercredi soir / départ dimanche matin	<b>370 €</b>	3 nuitées + petit dej + dej vendredi midi + forfait vend + dej sam midi + soirée samedi	<i>Dîner jeudi soir forfait du samedi (vend soir : repas des régions)</i>

FORMATION CONTINUE	FOND / SAUT	Arrivée/ départ	TARIFS	Comprend	Ne comprend pas
<b>1 NUIT</b>	ne participe <b>pas</b> au rassemblement	arrivée jeudi soir / départ vendredi <b>17h</b>	<b>80 €</b>	1 nuitée + petit dej + télécabine de l'Olympe vend	<i>Dîner de jeudi soir / le dej de vend midi</i>
<b>2 NUITS</b>	passerelle + rassemblement	arrivée jeudi soir / départ <b>samedi 17h</b>	<b>185 €</b>	2 nuitées + petit dej + télécabine de l'Olympe vend + dej samedi midi	<i>Dîner de jeudi soir / le dej de vend midi / forfait du samedi (vend soir : repas des régions)</i>
<b>3 NUITS</b>	passerelle + rassemblement	arrivée mercredi soir / départ dimanche matin	<b>315 €</b>	3 nuitées + petit dej + télécabine de l'Olympe vend + dej sam midi + soirée samedi	<i>Dîner de jeudi soir / le dej de vend midi / forfait du samedi (vend soir : repas des régions)</i>

# CHOIX DU OU DES FORFAITS



<b>TARIF DES FORFAITS MERIBEL</b>	
4 jours du 03/04 au 06/04/2025	<b>176 €</b>
3 jours du 04/04 au 06/04/2025	<b>132 €</b>
3 jours du 03/04 au 05/04/2025	<b>132 €</b>
2 jours les 3 et 4 avril	<b>88 €</b>
2 jours <u>les 4 et 5 avril</u>	<b>88 €</b>
2 jours <u>les 5 et 6 avril</u>	<b>123 €</b>
1 jour <u>le 3 avril</u>	<b>44 €</b>
1 jour <u>le 4 avril</u>	<b>44 €</b>
1 jour <u>le 5 avril</u>	<b>62 €</b>
1 jour <u>le 6 avril</u>	<b>62 €</b>

<b>TARIF DES FORFAITS 3 VALLÉES</b>	
1 jour <u>le 6 avril</u>	<b>73 €</b>

<b>TARIF FORFAIT PIETONS</b>	
Accès depuis la télécabine de l'Olympe à toutes les remontées de Méribel	<b>25 €</b>



**3.**

## **RFMB 2025 – INSCRIPTIONS**

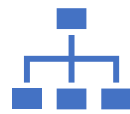
# INSCRIPTIONS AU RASSEMBLEMENT FÉDÉRAL DES MONITEURS BÉNÉVOLES



Cette année nous allons  
« innover » 😊



Chaque moniteur fédéral  
pourra s'inscrire au  
rassemblement via un  
formulaire « forms » qu'il  
recevra directement sur  
son adresse email.



Chacun devra avertir son  
club (en vue d'une  
organisation commune de  
transport). Un lien sera  
dédié pour commander le  
ou les forfaits.



**Le 16 mars 2025 les  
inscriptions seront closes.**



Nous adresserons une liste  
des participants à chaque  
club, copie au comité de  
ski pour information.



La FFS adressera une  
facture à chaque comité  
de ski (avec le détail pour  
chaque club).

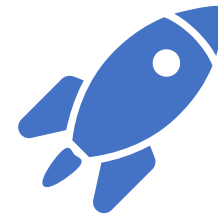
# INSCRIPTIONS AUX PASSERELLES ET FORMATIONS CONTINUES



Les moniteurs fédéraux qui souhaiteront participer à une passerelle ou une formation continue pourront également s'inscrire au Rassemblement via un formulaire forms.



Chaque moniteur recevra un mail pour l'informer des formations ainsi que de l'inscription au rassemblement.



**Date limite d'inscription aux formations :**

**le 16 mars 2025**



# MERCI !

- **UN GRAND MERCI** à la Team des moniteurs fédéraux qui a œuvré en amont et qui vous accompagnera pendant le Rassemblement 😊

**Pour tout renseignement :**

Christine QUILEZ

[cquilez@ffs.fr](mailto:cquilez@ffs.fr)

04.50.51.98.78



# A BIENTÔT À MÉRIBEL ! 😊

En attendant suivez nous sur :

Facebook : @FederationFrancaiseDeSki

Instagram : @fedfranceski

Twitter : @FedFranceSki

Linkedin : @fédération-française-de-ski

